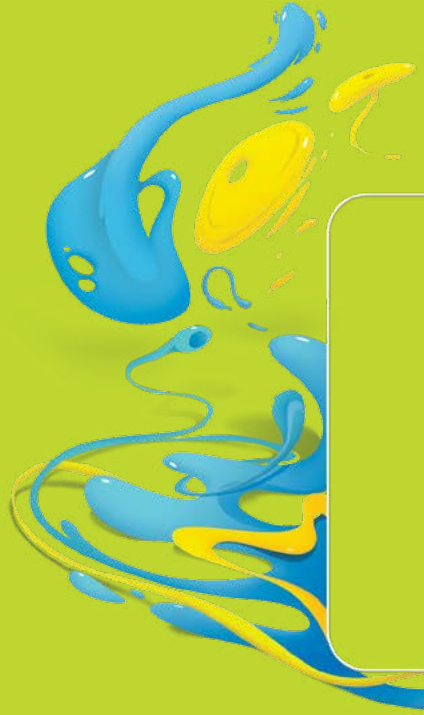


VIBRANTE
CIVIC





Amplifica tu experiencia con Spotify.

*Escanea el QR y disfruta este folleto al ritmo de
5 playlists con la música que te hace vibrar.*



UNA **EXPRESIÓN DE TI**

*Heredero de un gran nombre y con un importante camino por recorrer, el **vibrante Civic** es un auto que grita tus logros, tus aciertos, pero principalmente: tu momento.*

Después de todo, no importa lo que digas, importa quién eres.

UN GRITO DE ACTITUD



Radical desde la primera impresión

Una revolucionada silueta con trazos más deportivos y modernos le da a la fisonomía del vibrante Civic un cambio dramático que se percibe a simple vista, otorgándole un aspecto más agresivo, juvenil y atrevido.



Echa un vistazo a cada ángulo de Civic en
honda.mx/civic/multifacetico



ACELERA TUS EMOCIONES

Si su diseño exterior expresa de forma inmediata la esencia deportiva del vibrante Civic, descubrir lo que hay en su interior sólo lo confirma.



Quemacocos eléctrico, un detalle fascinante al conducir.*



Ilumina tu trayecto con las luces de marcha diurna LED.

* Disponible en Civic Turbo y Civic Turbo Plus.



UN GRITO HECHO RUGIDO

El potente motor de Civic lo hace sobresalir en su categoría.

MOTOR
VTEC TURBO
1.5 LITROS
174 HP*

La exclusiva Tecnología Earth Dreams y el sistema Eco Assist^{®**} complementan el desempeño ecológico de Civic al orientarse a la reducción de emisiones contaminantes.

EARTH DREAMS
TECHNOLOGY

* Disponible en Civic Turbo y Civic Turbo Plus.

** Las marcas Eco Assist[®], el símbolo Eco Assist[®], el botón ECON son marcas registradas de Honda Motor Co. Ltd. y no pueden ser utilizadas o reproducidas sin aprobación por escrito.



The image shows the interior of a Honda Civic EX. The steering wheel is on the left, featuring the Honda logo and 'EX' branding. The dashboard has a digital instrument cluster with a blue display showing '0'. The center console has a large touchscreen display showing a menu with options like 'Radio', 'Phone', 'Settings', and 'Drive Mode Selection'. Below the screen are two circular air vents and a gear shift lever. The interior is dark-colored with silver accents.

Agilidad Insuperable

La transmisión puede ser manual de 6 velocidades o bien, de transmisión Continúamente Variable (CVT), encargada de optimizar el rendimiento de combustible y brindar una experiencia de manejo más ágil y dinámica.*

*Disponible en Civic EX.

**EQUIPADO PARA
EL MUNDO DE HOY**





Máxima conectividad

Accede a tus apps desde los controles en el volante, la pantalla táctil de 7" o mediante comandos de voz*. Compatible con: Android Auto** Apple CarPlay***



Realiza llamadas sin perder la atención en el camino.



Revisa y contesta tus mensajes.



Ubica tus destinos en el mapa.



Controla tu playlist.

* Android Auto es una marca comercial de Google Inc.
** Apple CarPlay es una marca comercial de Apple Inc.
*** Disponible en Civic Turbo y Civic Turbo Plus.





ACTITUD SÍ,

En el rediseño del vibrante Civic, el equipamiento de seguridad también juega un rol determinante. Por ello, innovaciones como el Sistema Eléctrico de Distribución de Frenado (EBD), el Freno de Mano Eléctrico (Electric Parking Brake EPB) y el Monitor de Cámara de Reversa de 3 Ángulos, brindan lo último en tecnología aplicada a tu seguridad y de quienes viajan contigo.*

Honda LaneWatch®*

Es una exclusiva tecnología que a través de una cámara te permite monitorear los puntos ciegos de una manera eficiente.

* Disponible en
Civic Turbo Plus.

TRANQUILIDAD TAMBIÉN

Civic cuenta con bolsas de aire frontales de doble etapa y laterales (SRS) para conductor y copiloto, así como de tipo cortina (SCAB) para pasajeros delanteros y traseros con sensor de volcadura.

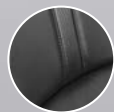
Imagen de bolsas de aire desplegadas sólo con fines ilustrativos.

**BLANCO
ORQUÍDEA**

Interiores:



Tela negra



Piel negra⁽¹⁾

**PLATA
LUNAR**

Interiores:



Tela negra



Piel negra⁽¹⁾

ACERO

Interiores:



Tela negra



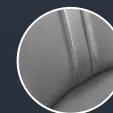
Piel negra⁽¹⁾

**AZUL
CÓSMICO⁽²⁾**

Interiores:



Tela gris



Piel gris⁽¹⁾

**AZUL
SPORT⁽²⁾**

Interiores:



Tela negra



Piel negra⁽¹⁾

COLORES

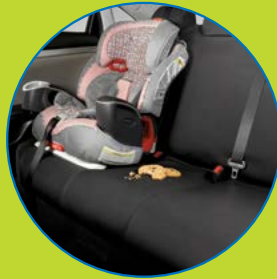
(1) Disponible en Civic
Turbo Plus.

(2) Disponible en Civic
Turbo y Civic Turbo Plus.

ACCESORIOS



Bandeja de carga



Cubierta protectora 2ª fila



Tapetes toda temporada



Adorno para marco de puerta con luz



Faros de niebla



Antifaz



Alerón trasero tipo ala



Molduras inferiores cromadas

FICHA TÉCNICA

VIBRANTE CIVIC SEDÁN

CARACTERÍSTICAS DE INGENIERÍA

EX

TURBO

TURBO PLUS

Motor de Aleación de Aluminio

4 cilindros en línea 2.0 litros de 16 válvulas DOHC i-VTEC®
Potencia neta: 158 hp @ 6500 rpm*
Torque neto: 138 lb/pie @ 4200 rpm*

4 cilindros en línea 1.5 litros Turbo con inyección directa de 16 válvulas DOHC VTEC
Potencia neta: 174 hp @ 6000 rpm*
Torque neto: 162 lb/pie @ 5500 rpm*

Sistema Eco Assist®(1)

•

•

•

TRANSMISIÓN

Transmisión manual de 6 velocidades

•

—

—

Transmisión de velocidad Continuamente Variable (CVT)

•

•

•

SUSPENSIÓN, CHASIS Y DIRECCIÓN

Barra estabilizadora: delantera / trasera (milímetros)

25.5/16.5

Diámetro de giro (metros)

10.8

Dirección Geosensible de cremallera y doble piñón con Asistencia Eléctrica (EPS)

•

•

•

Neumático de refacción compacto

•

•

•

Neumáticos y rines de aluminio

215 / 55 R16

215 / 50 R17

Suspensión independiente en las cuatro ruedas. Suspensión de tipo MacPherson delantera y multi-link trasera

•

•

•

DIMENSIONES EXTERIORES

Altura total (milímetros)

1,416

Ancho entre vías: delantera / trasera (milímetros)

1,547 / 1,563

Ancho total (milímetros)

1,800

Capacidad del tanque de combustible (litros)

46.9

Distancia entre ejes (milímetros)

2,700

Largo total (milímetros)

4,650

(1) Las marcas Eco Assist®, el símbolo Eco Assist®, el botón ECON son marcas registradas de Honda Motor Co. Ltd., y no pueden ser utilizadas o reproducidas sin aprobación por escrito.

	EX	TURBO	TURBO PLUS
Peso vehicular TM / CVT (kilogramos)	1,243 / 1,247	- / 1,312	- / 1,318

DIMENSIONES INTERIORES

Espacio del asiento al techo: delantero / trasero (milímetros)	997 / 942	953 / 935	953 / 935
Espacio para cadera: delantero / trasero (milímetros)		1,364 / 1,201	
Espacio para hombros: delantero / trasero (milímetros)		1,447 / 1,397	
Espacio para piernas: delantero / trasero (milímetros)		1,074 / 950	
Volumen máximo de carga de la cajuela (litros)		427.5	

CARACTERÍSTICAS DE SEGURIDAD

Asistencia a la Estabilidad del Vehículo (VSA) con control de tracción	•	•	•
Bolsas de aire frontales de doble etapa (SRS) para conductor y copiloto	•	•	•
Bolsas de aire laterales (SRS) para conductor y copiloto	•	•	•
Bolsas de aire tipo cortina (SCAB) para pasajeros delanteros y traseros con sensor de volcadura	•	•	•
Estructura de la carrocería de Ingeniería de Compatibilidad Avanzada (ACE®)	•	•	•
Freno de mano eléctrico (Electric Parking Brake EPB)	•	•	•
Frenos de disco en las cuatro ruedas con Sistema Antibloqueo de Frenos (ABS)	•	•	•
Monitor de asistencia de cambio de carril (LWC) Honda LaneWatch®	—	—	•
Monitor de cámara de reversa de 3 ángulos y pautas dinámicas incorporado en pantalla	—	—	•
Seguros a prueba de niños en puertas traseras	•	•	•
Sistema de anclajes y amarres para silla de bebé (LATCH) en asientos traseros	•	•	•
Sistema Electrónico de Distribución de Frenado (EBD)	•	•	•

	EX	TURBO	TURBO PLUS
CARACTERÍSTICAS EXTERIORES			
Espejos retrovisores laterales eléctricos a color del automóvil	●	●	—
Espejos retrovisores laterales eléctricos a color del automóvil y luces direccionales	—	—	●
Faros con función de autoapagado y autoencendido, personalizable con mandos desde el volante	—	●	●
Faros de niebla	—	—	●
Luces de Marcha Diurna de LED (LED DRL)	●	●	●
Manijas de apertura al color del automóvil	●	●	●
Quemacocos eléctrico de tres posiciones de un solo toque con detección de obstáculos	—	●	●
CARACTERÍSTICAS INTERIORES (COMODIDAD Y CONVENIENCIA)			
Consola central con doble portavasos, compartimento de almacenamiento y descansabrazos	●	●	●
Contacto de 12 voltios	●	●	●
Control automático de velocidad de cruce con mandos en el volante	●	●	●
Descansabrazos trasero central abatible con doble portavasos	—	●	●
Desempañador de vidrio trasero	●	●	●
Espejo retrovisor interior día y noche	●	●	●
Espejos de vanidad en viseras para conductor y copiloto	●	●	—
Espejos de vanidad con iluminación en viseras para conductor y copiloto	—	—	●
Interfaz HandsFreeLink ⁽²⁾ para teléfonos móviles con tecnología Bluetooth ^{®(3)}	●	●	●
Sistema de control de clima automático con sistema de filtración de aire	●	—	—
Sistema de control de clima automático de doble zona con sistema de filtración de aire	—	●	●
Smart Entry Keyless	—	●	●
Smart Start Engine	—	●	●
Volante forrado con piel	—	—	●

(2) No todos los teléfonos móviles son aptos para funcionar con el sistema HandsFreeLink. Consulte con su proveedor de telefonía para conocer la compatibilidad del aparato.

(3) El nombre de marca y el logotipo Bluetooth[®] son marcas registradas propiedad de Bluetooth SIG, Inc.

Las especificaciones, equipamiento e ilustraciones están basados en la última información disponible al momento de la impresión, Honda de México S.A. de C.V. se reserva el derecho de realizar cambios en cualquier momento sin previo aviso en colores, especificaciones, materiales y modelos.

*De acuerdo con la actualización del método de medición SAE J 1349 (revisión agosto 04)

	EX	TURBO	TURBO PLUS
ASIENTOS			
Asiento del conductor con ajuste manual de seis vías (incluye ajuste de altura)	●	●	●
Capacidad para pasajeros	5	5	5
Respaldo de asiento trasero abatible de una sola pieza con apertura ergonómica desde cajuela	●	—	—
Respaldo de asiento trasero abatible 60/40	—	●	●
Vestiduras de asientos con piel	—	—	●
AUDIO			
Control de audio con mandos en el volante	●	●	●
Entrada auxiliar para reproductor de audio	●	●	●
Interfaz de audio USB ⁽⁴⁾ (compatible con iPod ^{®(5)}) y otros dispositivos de almacenamiento	●	x2	x2
Reproducción de audio vía Bluetooth ^{®(3)}	●	●	●
Sistema de audio con pantalla a color LCD de 5 pulgadas, con reproductor para 1CD, reproductor de archivos MP3 y WMA ^{®(6)} con 4 bocinas	●	—	—
Sistema Display Audio de 7 pulgadas de alta resolución, interfaz touch-screen compatible con funciones de smartphone, que incluye reproductor de archivos MP3 y WMA [®] con 8 bocinas compatible con HondaLink ^{™(7)} , Apple CarPlay ^{®(8)} , Android Auto ⁽⁹⁾ y Siri ^{®(10)} Eyes Free	—	●	●
Sistema de navegación satelital GPS	—	—	●
INSTRUMENTOS			
Tacómetro central analógico	●	—	—
Tacómetro central digital con función Meter Link	—	●	●
Pantalla Multi-información (MID) que muestra las funciones de: computadora de viaje, consumo instantáneo, promedio y rango de combustible	●	●	●

(3) El nombre de marca y el logotipo Bluetooth[®] son marcas registradas propiedad de Bluetooth SIG, Inc.

(4) La interfaz de audio USB se utiliza para conectar y controlar de forma directa los reproductores de audio y otros dispositivos USB que almacenan archivos de música en formato MP3, WMA[®] o AAC. Es posible que algunos dispositivos USB con software de seguridad y archivos digitales protegidos por derechos no funcionen, consulta a tu concesionario Honda para obtener más detalles.

(5) iPod[®] es una marca registrada propiedad de Apple Inc.

(6) Windows Media[®] es una marca registrada por Microsoft Corporation.

(7) Pregunta a tu concesionario por el kit de conexión.

(8) Android Auto es una marca comercial de Google Inc.

(9) Apple CarPlay es una marca comercial de Apple.

(10) Siri[®] es una marca registrada propiedad de Apple Inc.





BLUE SKIES FOR
OUR CHILDREN



HondaJet



HONDA
Productos
de Fuerza



Honda Racing



HONDA
MARINE



HONDA



ASIMO

EL PODER DE LOS SUEÑOS

Desde su origen Honda se ha enfocado en mantener en movimiento a las personas.

Tanto en el aire, como en el mar y en la tierra, Honda ha logrado desarrollar productos de alta tecnología con la seguridad y calidad que tú necesitas, evolucionando día tras día para la sociedad, ayudando a la movilidad de las personas y cuidado del medio ambiente.



Honda.mx
Honda.mx/civic

 Honda México  @HondaMexico

Las especificaciones, equipamiento e ilustraciones están basados en la última información disponible al momento de la publicación; Honda de México S.A. de C.V., se reserva el derecho de realizar cambios en cualquier momento sin previo aviso en colores, especificaciones, materiales y modelos.



El papel que se utilizó en este folleto se produce bajo estrictos controles de calidad sin impacto perjudicial al medio ambiente y la sociedad.